

# Protokoll

# Entnahme einer Wasserprobe

Probenehmer: \_\_\_\_\_

Objekt / Probenahmestelle: \_\_\_\_\_

Datum	Uhrzeit	Wetter Aktuell:	
		Wetter Vortag:	

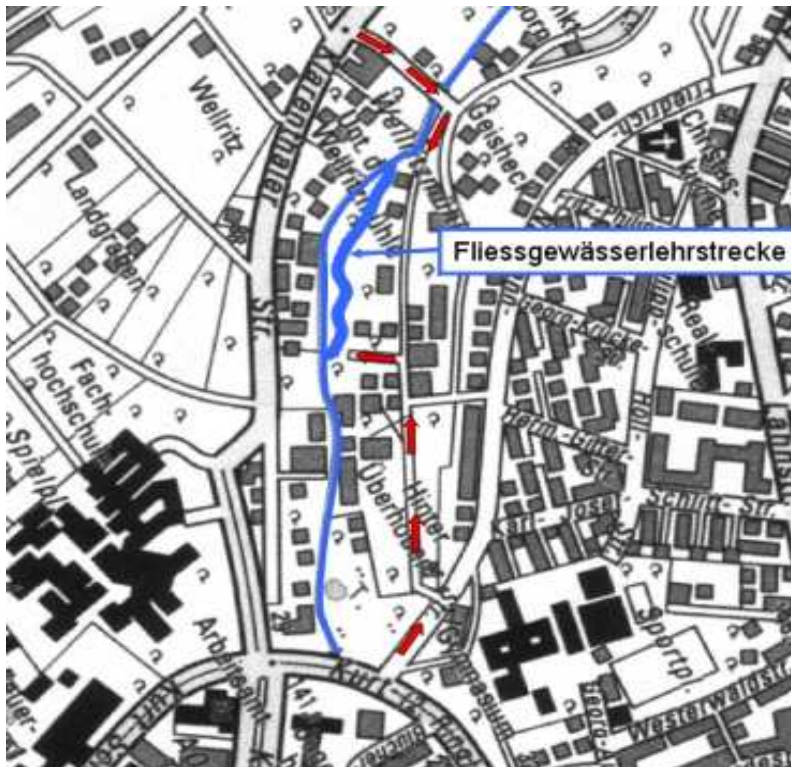
Nr.:	Nr.:	Nr.:	Parameter	Einheit	Freiland-Messung
Oben	Mitte	Unten			
			WasserTemp.	°C	ja
			LuftTemp.	°C	ja
			pH-Wert	-	ja
			Leitfähigkeit	µs/cm	
			NH4-N	mg/l	
			NO3-N	mg/l	
			NO2-N	mg/l	
			BSB5	mg/l	
			CSB	mg/l	
			Sauerstoff	%	ja
			Sauerstoff	mg/l	ja
			PO4-P	mg/l	
			Trübung	ja/nein	ja
			Geruch (neutral, erdig, muffig)		ja
			Fließgeschw.	m/s	ja
			Foto/Video	ja/nein	ja
			Fließtiefe (Zollstock)	cm	ja
			Schaumbildung im Bereich der Probenahme?	ja/nein	ja

**Sonstiges:**

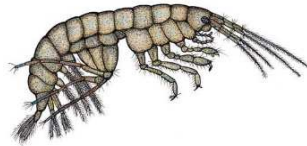

Zeitaufwand Probenahme & Freilandmessung: Von \_\_\_\_\_ bis \_\_\_\_\_

Zeitaufwand Labormessungen: Von \_\_\_\_\_ bis \_\_\_\_\_

Labor für Siedlungswasserwirtschaft, Hochschule RheinMain, Kurt-Schumacher-Ring 18  
 Dipl.-Ing. Paul Guckelsberger  
 Praktika-Downloads: <http://www.paulguckelsberger.de/MasterPraktika.htm>



Bachflohkrebs (*Gammarus pulex*), Saprobienindex 2,1



Flussflohkrebs (*Gammarus roeselii*), Saprobienindex 2,0

